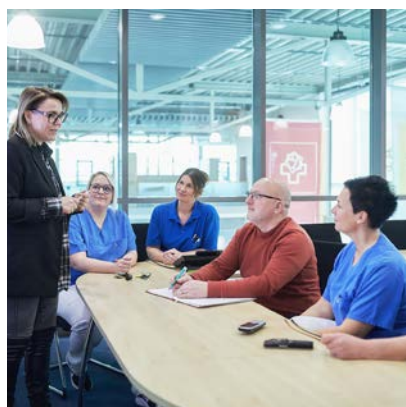


HALT GEBEN. HALTUNG ZEIGEN.

UNSER
LEITBILD



KRANKENHAUS
**ST. ELISABETH &
ST. BARBARA**



UNSER LEITBILD

HALT GEBEN. HALTUNG ZEIGEN.

Liebe Mitarbeiterinnen und Mitarbeiter,

seit vielen Jahren begleitet dieser Grundsatz uns als Krankenhaus St. Elisabeth und St. Barbara. Sie finden ihn nicht nur auf dem Titelblatt dieser Broschüre, Sie finden ihn auch groß und sichtbar über unserem Haupteingang.

Nach außen macht er deutlich, was die Menschen, die zu uns kommen, von uns erwarten dürfen: einen Halt und eine Haltung.

Nach innen ist dieser Grundsatz der Maßstab, an dem wir unser Tun messen wollen. Handeln wir so, dass Andere sich von uns gehalten und gut aufgehoben fühlen? Zeigen wir durch unser Handeln, dass wir eine Haltung vertreten, die auf unseren Werten basiert.

Auf der folgenden Seite finden Sie zunächst einen Link zu den Leitlinien des Elisabeth Vinzenz Verbundes, zu dem wir gehören, sowie nachfolgend das Leitbild, das Kolleginnen und Kollegen für unser Haus erarbeitet haben.

Lassen Sie uns gemeinsam darüber ins Gespräch kommen, das Leitbild jeden Tag neu mit Leben füllen und so jeden Tag deutlich machen: Wir sind ein Haus, das mehr ist als nur ein Krankenhaus.

Wir freuen uns, dass Sie zu uns gehören!



Peter Pfeiffer
Geschäftsführer



Kathleen Wüste-Gottschalk
Pflegedirektorin



Dr. med. Tim-Ole Petersen
Ärztlicher Direktor

BEGRIFFSERKLÄRUNG LEITLINIEN, LEITBILD UND LEITSÄTZE

Zur Abgrenzung der verschiedenen Begriffe dient folgende Übersicht:

Leitlinien

Die Leitlinien werden von unserem Träger, dem Elisabeth Vinzenz Verbund (EVV), vorgegeben und definieren den verbindlichen Rahmen für alle Einrichtungen des EVV. Innerhalb dieser Vorgaben entwickelt jede Einrichtung ihr spezifisches Profil. Alle Leitungskräfte des EVV sind zur Umsetzung dieser Leitlinien verpflichtet. (<https://www.elisabeth-vinzenz.de/ueber-uns/leitgedanken>)

Leitbild

Das Leitbild stellt die Vision des Krankenhauses St. Elisabeth und St. Barbara Halle (Saale) dar. Es wurde von den Mitarbeitenden des Hauses entwickelt und fasst deren Vorstellungen und Werte in zehn prägnanten Aussagen zusammen.

Leitbild-Sätze

Die Leitbild-Sätze sind die einzelnen Aussagen des Leitbildes, die in dieser Broschüre erläutert werden. Die bisher geltenden, von den Kolleginnen und Kollegen formulierten Kernsätze, bleiben unverändert. Lediglich die Erläuterungen wurden zur besseren Übersichtlichkeit gekürzt.

Zusammenhang

Die Leitlinien des EVV bilden den übergeordneten Rahmen für das Leitbild des Krankenhauses St. Elisabeth und St. Barbara Halle (Saale), welches durch die zehn Leitbild-Sätze konkretisiert wird.



1 WIR LEBEN EIN CHRISTLICHES MENSCHENBILD

Unser Verhalten und Handeln ist geprägt von der Achtung vor der Einmaligkeit und Würde jedes Menschen zu jeder Zeit und in jeder Situation.





2 WIR BEGEGNEN UNSEREN PATIENTEN MIT WERTSCHÄTZUNG

Im Mittelpunkt all unseres Denkens, Fühlens und Handelns stehen der Patient, seine Heilung und die Linderung seiner Beschwerden. Wir schaffen ein Klima der Freundlichkeit, des Respekts und der Zufriedenheit. Wir achten das Selbstbestimmungsrecht der Patientinnen und Patienten.

3 WIR ORIENTIEREN UNSER LEISTUNGSANGEBOT AN DEN BEDÜRFNISSEN DER MENSCHEN

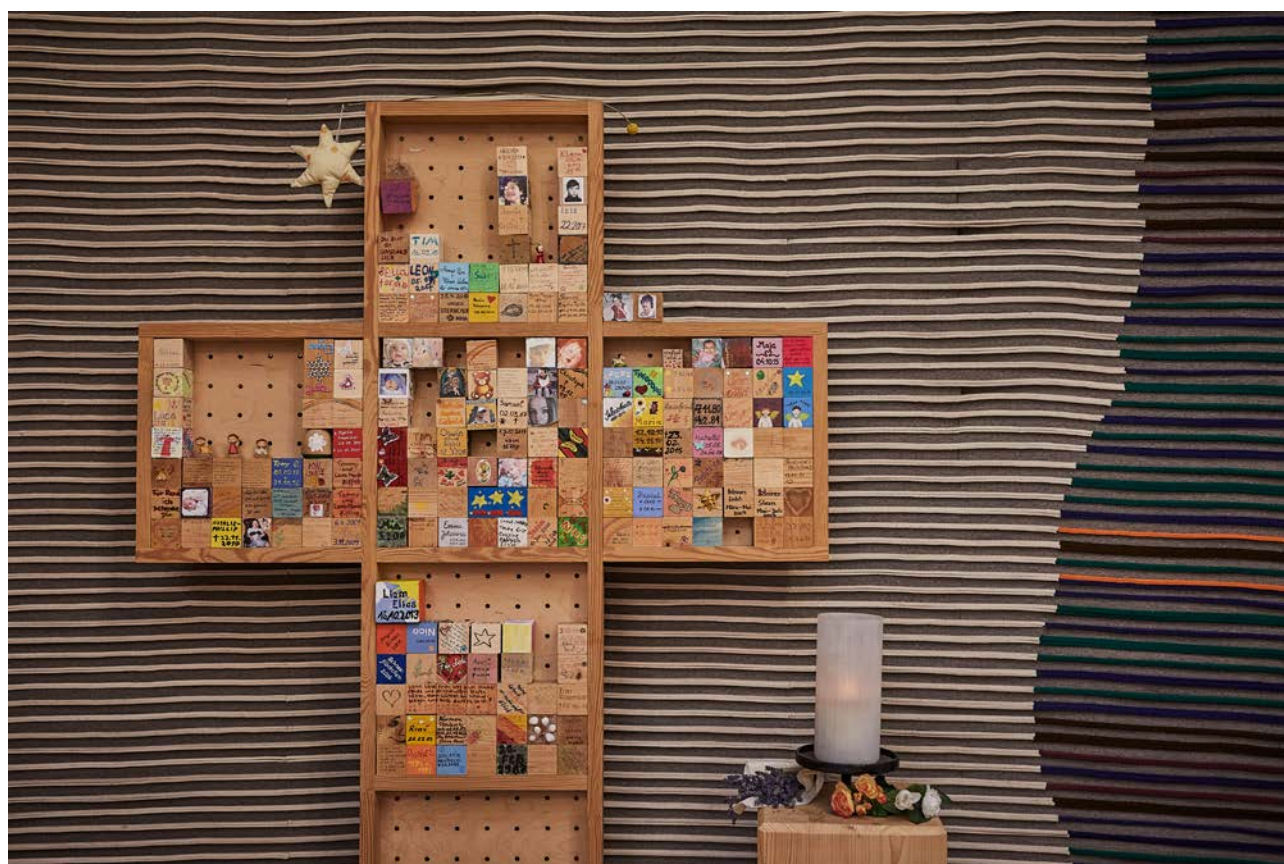
Unser Krankenhaus ist seinem Versorgungsauftrag verpflichtet. Deshalb schaffen wir ein hohes Niveau in der Patientenversorgung und achten dabei die Individualität jedes Menschen.



4

WIR ACHTEN DIE WÜRDE DES LEBENS UND DES STERBENS

Die Ehrfurcht vor dem menschlichen Leben in seinem Werden, Sein und Vergehen bestimmt unser Handeln. Wir achten und schützen geborenes und ungeborenes Leben, achten die Grenzen der Medizin und begleiten Sterbende ganzheitlich. Ebenso gilt den Verstorbenen unser ganzer Respekt.



5

WIR PFLEGEN DAS MITEINANDER DER BERUFSGRUPPEN

Jede/r Mitarbeitende ist Teil unserer Dienstgemeinschaft. Wir gehen miteinander offen, freundlich und respektvoll um und erkennen die Besonderheit aller Fachbereiche und Berufsgruppen an.



6. WIR LEBEN EINEN ZIELGERICHTETEN, WERTEORIENTIERTEN, MOTIVIERENDEN FÜHRUNGSSTIL

Führen bedeutet für uns, fachlich und persönlich Vorbild zu sein und eine Atmosphäre gegenseitigen Vertrauens für eine zielorientierte Zusammenarbeit zu schaffen. Wir führen mit formulierten Zielen und klaren Aufträgen. Unser Führungsstil ist wertorientiert und ausgerichtet am christlichen Auftrag.

7. WIR STÄRKEN DIE EIGEN-VERANTWORTUNG JEDES EINZELNEN MITARBEITERS

Durch klar definierte Aufgabenbereiche und Verantwortungen stärken wir die Kompetenz jedes Einzelnen. Die Übernahme von Eigenverantwortung ist wichtiger Baustein unserer Dienstgemeinschaft.





8 WIR LEBEN EINE OFFENE INFORMATION UND KOMMUNIKATION

Im Umgang miteinander gibt es eine konstruktive und enge Zusammenarbeit und eine vertrauensvolle Information und Kommunikation. Anerkennung und Respekt vor der Kompetenz aller Berufsgruppen fördert das gegenseitige Verständnis und die Identifikation mit der gesamten Dienstgemeinschaft.

9 WIR ENGAGIEREN UNS FÜR EINE STÄNDIGE AUS-, FORT- UND WEITERBILDUNG

Durch Fort- und Weiterbildung erhöhen und erhalten wir die Kompetenz und Motivation aller Mitarbeitenden und sichern die Qualität unserer Arbeit. Besonders die Ausbildung in Pflege und Medizin sehen wir als verantwortungsvolle Aufgabe an.





10

WIR TRAGEN VERANTWORTUNG FÜR DIE SCHÖPFUNG

Der bewusste und achtsame Umgang mit der Umwelt und der Schutz allen Lebens ist Ausdruck unserer Verantwortung für die gesamte Schöpfung. Wir engagieren uns für Nachhaltigkeit und Ressourcenschonung.

HERAUSGEBER

KRANKENHAUS ST. ELISABETH UND
ST. BARBARA HALLE (SAALE) GMBH
Jan-Stephan Schweda (V.i.S.d.P.)

Zentrale
Telefon (0345) 213 - 30
Telefax (0345) 213 - 40 05

Postanschrift
Postfach 200254
06003 Halle (Saale)

E-Mail: info@krankenhaus-halle-saale.de
Internet: www.krankenhaus-halle-saale.de

Layout / Satz: Elfie Hünert

Social Media





KRANKENHAUS
**ST. ELISABETH &
ST. BARBARA**



Elisabeth Vinzenz
Verbund

Das Krankenhaus St. Elisabeth und St. Barbara Halle (Saale) gehört zum Elisabeth Vinzenz Verbund – einer starken Gemeinschaft katholischer Krankenhäuser, die für Qualität und Zuwendung in Medizin und Pflege stehen.